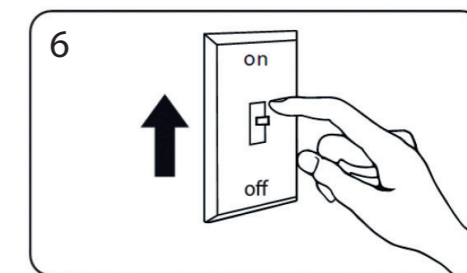
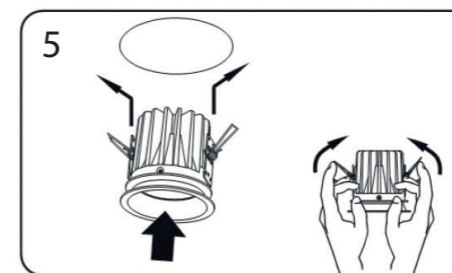
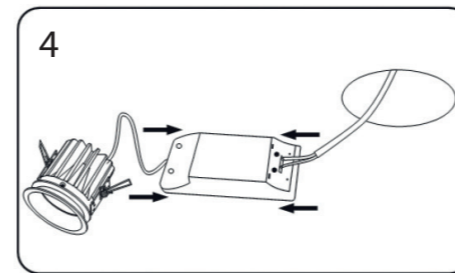
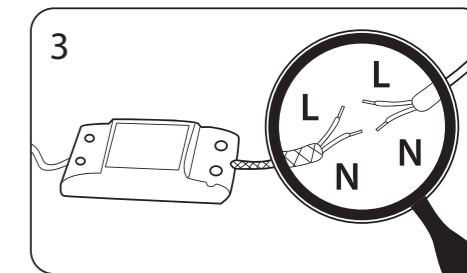
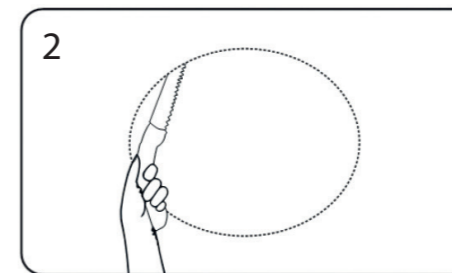
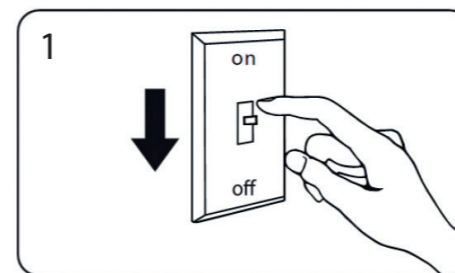


Kód Code Code Kód Kód Kod	Napětí Voltage Spannung Napätie Feszültség Napięcie	Výkon Output Leistung Výkon Elektromos Moc	LED čip LED chip LED chip LED čip LED csip LED chip	Rozměry Dimension Größe Rozměry Méreték Wymiary (mm)	Montážní otvor Mounting hole Befestigungsloch Montážny otvor Szerelési lyuk Otwór montażowy (mm)
ML-412.001.33.0	100 - 240 VAC	9 W	EVERLIGHT	120 x 25	108 x 108
ML-412.002.33.0	100 - 240 VAC	9 W	EVERLIGHT	120 x 25	108 x 108
ML-412.064.33.0	100 - 240 VAC	9 W	EVERLIGHT	120 x 25	108 x 108
ML-412.004.33.0	220 - 240 VAC	15 W	EVERLIGHT	172 x 25	158 x 158
ML-412.005.33.0	220 - 240 VAC	15 W	EVERLIGHT	172 x 25	158 x 158
ML-412.065.33.0	220 - 240 VAC	15 W	EVERLIGHT	172 x 25	158 x 158
ML-412.007.33.0	220 - 240 VAC	21 W	EVERLIGHT	225 x 25	210 x 210
ML-412.008.33.0	220 - 240 VAC	21 W	EVERLIGHT	225 x 25	210 x 210
ML-412.066.33.0	220 - 240 VAC	21 W	EVERLIGHT	225 x 25	210 x 210
ML-412.010.33.0	100 - 240 VAC	9 W	EVERLIGHT	Ø 120 x 25	Ø 108
ML-412.011.33.0	100 - 240 VAC	9 W	EVERLIGHT	Ø 120 x 25	Ø 108
ML-412.067.33.0	100 - 240 VAC	9 W	EVERLIGHT	Ø 120 x 25	Ø 108
ML-412.013.33.0	220 - 240 VAC	15 W	EVERLIGHT	Ø 172 x 25	Ø 158
ML-412.014.33.0	220 - 240 VAC	15 W	EVERLIGHT	Ø 172 x 25	Ø 158
ML-412.068.33.0	220 - 240 VAC	15 W	EVERLIGHT	Ø 172 x 25	Ø 158
ML-412.016.33.0	220 - 240 VAC	21 W	EVERLIGHT	Ø 225 x 25	Ø 210
ML-412.017.33.0	220 - 240 VAC	21 W	EVERLIGHT	Ø 225 x 25	Ø 210
ML-412.069.33.0	220 - 240 VAC	21 W	EVERLIGHT	Ø 225 x 25	Ø 210
ML-412.019.33.0	220 - 240 VAC	16 W	EVERLIGHT	Ø 200 x 45	Ø 160
ML-412.020.33.0	220 - 240 VAC	16 W	EVERLIGHT	Ø 200 x 45	Ø 160
ML-412.021.33.0	220 - 240 VAC	16 W	EVERLIGHT	Ø 200 x 45	Ø 160
ML-412.022.33.0	220 - 240 VAC	16 W	EVERLIGHT	200 x 200	163 x 163
ML-412.023.33.0	220 - 240 VAC	16 W	EVERLIGHT	200 x 200	163 x 163
ML-412.024.33.0	220 - 240 VAC	16 W	EVERLIGHT	200 x 200	163 x 163
ML-412.025.33.0	220 - 240 VAC	9 W	CREE	Ø 70 x 72	Ø 60
ML-412.026.33.0	220 - 240 VAC	9 W	CREE	Ø 70 x 72	Ø 60
ML-412.027.33.0	220 - 240 VAC	9 W	CREE	Ø 70 x 72	Ø 60
ML-412.028.33.0	220 - 240 VAC	9 W	CREE	Ø 85 x 75	Ø 78
ML-412.029.33.0	220 - 240 VAC	9 W	CREE	Ø 85 x 75	Ø 78
ML-412.030.33.0	220 - 240 VAC	9 W	CREE	Ø 85 x 75	Ø 78
ML-412.031.33.0	220 - 240 VAC	16 W	CREE	Ø 120 x 80	Ø 105
ML-412.032.33.0	220 - 240 VAC	16 W	CREE	Ø 120 x 80	Ø 105
ML-412.033.33.0	220 - 240 VAC	16 W	CREE	Ø 120 x 80	Ø 105
ML-412.034.33.0	220 - 240 VAC	30 W	CREE	Ø 140 x 80	Ø 125
ML-412.035.33.0	220 - 240 VAC	30 W	CREE	Ø 140 x 80	Ø 125
ML-412.036.33.0	220 - 240 VAC	30 W	CREE	Ø 140 x 80	Ø 125
ML-412.043.33.0	220 - 240 VAC	10 W	EVERLIGHT	Ø 95 x 40	Ø 74 x 80
ML-412.049.33.0	220 - 240 VAC	10 W	EVERLIGHT	95 x 95 x 40	Ø 74 x 80
ML-412.050.33.0	220 - 240 VAC	10 W	EVERLIGHT	95 x 95 x 40	Ø 74 x 80
ML-412.037.33.0	100 - 240 VAC	5 W	CREE	Ø 50 x 50	Ø 43 x 46
ML-412.038.33.0	100 - 240 VAC	5 W	CREE	Ø 50 x 50	Ø 43 x 46
ML-412.052.33.0	100 - 240 VAC	5 W	EVERLIGHT	Ø 80 x 45 x 21	Ø 64 x 70
ML-412.053.33.0	100 - 240 VAC	5 W	EVERLIGHT	Ø 80 x 45 x 21	Ø 64 x 70



CZ Montážní návod

Poznámka: Před zahájením instalace si prosím pečlivě přečtěte tento návod.

Použití: Výrobek je určen pro: interiérové osvětlení, chodby, kanceláře, obchody, hotely a jiné.



Montáž

Upozornění: Montáž by měla provádět osoba způsobilá pro instalaci elektrozařízení.

Schéma montáže viz ilustrace.

1. Veškeré činnosti provádět při vypnutém napájení.
2. Připravte si montážní otvor.
3. Při zapojování dbejte na označení vodičů.
4. Připojte svítidlo.
5. Vsaďte svítidlo do připraveného otvoru.
6. Zkontrolujte správnou funkci svítidla.

Před prvním použitím je nutno se ujistit, zda mechanické připevnění a elektrické připojení jsou správně provedené.

Funkční vlastnosti

- Výrobek má zvýšenou výdrž proti mechanickým úderům.
- Výrobek patří do kategorie energeticky úsporných výrobků.

Pokyny k provozu / údržba

- Nepoužívat chemické čisticí prostředky.
- Nezakrývat výrobek.
- Výrobek se nesmí přehřívat nad doporučenou teplotu.
- Výrobek se nesmí používat s prasklým difuzorem nebo s jiným mechanickým poškozením.
- Výrobek se zdrojem světla druhu LED, který se nevyměňuje.
- Výrobek není konstruován pro použití ve vlhkých prostorách a pro kontakt s vodou (IP 20).
- V případě poškození světelného zdroje výrobek nelze opravit.
- POZOR: Nedívat se přímo do světelného paprsku LED.

Poznámky / doporučení

- Nedodržování pokynů tohoto návodu může zapříčinit požár, popálení, zranění elektrickým proudem, fyzická zranění a jiné hmotné i nehmotné škody.

- Další informace o výrobcích McLED jsou dostupné na: www.mcled.cz
- McLED neodpovídá za škody vzniklé následkem nedodržování pokynů tohoto návodu.

GB Installation Instructions

Note: Before installing, please read these instructions carefully.

Use: This product is intended for: interior lighting, hallways, offices, stores, hotels and other premises.



Installation

Warning: Installation should be performed by a person competent in installations of electrical equipment.

Installation diagram: See illustrations.

1. All activities must be performed with the power shut off.
2. Prepare the installation opening.
3. When connecting, pay attention to the markings on the wires.
4. Connect the light fixture.
5. Insert the light fixture into the prepared opening.
6. Check the proper functionality of the light.

Before using the light for the first time, it is necessary to check the mechanical fixing and electrical connection has been properly executed.

Functional Characteristics

- The product has an increased resistance to mechanical impact.
- This product is in the category of energy-saving products.

Operating Instructions / Maintenance

- Do not use chemical cleaning agents.
- Do not cover the product.
- The product must not overheat above the recommended operating temperature.
- The product cannot be used with a cracked diffuser or other mechanical damage.
- This product has an LED light source, which is not replaceable.

- The product is not designed for use in damp spaces or for contact with water (IP 20).
- In the event of damage to the light source, the product cannot be repaired.
- CAUTION: Do not look directly into the LED light beam.

Notes and Recommendations

- Failure to follow these instructions may cause fire, burns, injury by electrical current, physical injury and other material and non-material damages.
- Additional information on McLED products is available at: www.mcled.eu
- McLED is not liable for damages resulting from failure to follow these instructions.

DE Montageanleitung

Anmerkung: Lesen Sie sich vor Installationsbeginn bitte aufmerksam diese Anleitung durch.

Verwendung: Das Produkt ist zur folgenden Verwendung bestimmt: zur Beleuchtung im Innenbereich, von Fluren, Büros, Geschäften, Hotels, u. a.



Montage

Hinweis: Die Montage sollte durch eine Person erfolgen, welche über die erforderliche Qualifikation zur Installation von Elektrogeräten verfügt.

Montageschema - siehe Illustration.

1. Alle Tätigkeiten sind bei ausgeschalteter Stromversorgung vorzunehmen.
2. Bereiten Sie die Montageöffnung vor.
3. Achten Sie beim Anschluss auf die Kennzeichnung der Leiter.
4. Schließen Sie die Leuchte an.
5. Setzen Sie die Leuchte in die vorbereitete Öffnung ein.
6. Überprüfen Sie die korrekte Funktion der Leuchte.

Vor der ersten Verwendung müssen Sie sich vergewissern, ob die Ausführung der mechanischen Befestigung und des Elektroanschlusses korrekt erfolgt ist.

Funktionseigenschaften

- Das Produkt verfügt über eine höhere Beständigkeit gegenüber mechanischen Stößen.
- Das Produkt gehört zur Kategorie der Energiesparprodukte.

Betriebs- / Wartungshinweise

- Keine chemischen Reinigungsmittel verwenden.
- Das Produkt nicht abdecken.
- Das Produkt darf sich nicht über die empfohlene Temperatur hinaus erwärmen.
- Das Produkt darf nicht verwendet werden, wenn der Diffusor defekt ist oder es eine andere mechanische Beschädigung aufweist.
- Bei der Lichtquelle des Produkts handelt es sich um nicht austauschbare LED.
- Das Produkt wurde nicht zur Verwendung in feuchten Räumen sowie zum Kontakt mit Wasser (IP 20) konstruiert.
- Wenn die Lichtquelle beschädigt ist, kann das Produkt nicht repariert werden.
- ACHTUNG: Nicht direkt in den LED-Lichtstrahl schauen.

Anmerkungen und Empfehlungen

- Die Nichteinhaltung der Hinweise und Anweisungen kann zu einem Brand, zu Verbrennungen, zu einem elektrischen Stromunfall, zu körperlichen Verletzungen sowie zu anderen materiellen und immateriellen Schäden führen.
- Weitere Informationen zu Produkten von McLED befinden sich unter: www.mcled.at
- Das Unternehmen McLED haftet nicht für Schäden infolge der Nichteinhaltung der Hinweise und Anweisungen entsprechend dieser Anleitung.

SK Montážny návod

Poznámka: Pred začatím inštalácie si, prosím, pozorne prečítajte tento návod.

Použitie: Výrobok je určený pre: interiérové osvetlenie, chodby, kancelárie, obchody, hotely a iné.



Montáž

Upozornenie: Montáž by mala vykonávať osoba spôsobilá na inštaláciu elektrozariadení.

Schéma montáže – pozrite ilustráciu.

1. Všetky činnosti vykonávajte pri vypnutom napájaní.
2. Pripravte si montážny otvor.
3. Pri zapájaní dbajte na označenie vodičov.
4. Pripojte svietidlo.
5. Vsaďte svietidlo do pripraveného otvoru.
6. Skontrolujte správnu funkciu svietidla.

Pred prvým použitím je nutné sa uistiť, či mechanické pripojenie a elektrické pripojenie sú správne vykonané.

Funkčné vlastnosti

- Výrobok má zvýšenú výdrž proti mechanickým úderom.
- Výrobok patrí do kategórie energeticky úsporných výrobkov.

Pokyny na prevádzku / údržba

- Nepoužívajte chemické čistiace prostriedky.
- Nezakrývajte výrobok.
- Výrobok sa nesmie prehrievať nad odporúčanú teplotu.
- Výrobok sa nesmie používať s prasknutým difúzorom alebo s iným mechanickým poškodením.
- Výrobok se zdrojom svetla typu LED, ktorý sa nevymieňa.
- Výrobok nie je konštruovaný na použitie vo vlhkých priestoroch a na kontakt s vodou (IP 20).
- V prípade poškodenia svetelného zdroja výrobok nie je možné opraviť..
- POZOR: Nepozerajte sa priamo do svetelného lúča LED.

Poznámky a odporúčania

- Nedodržiavanie pokynov tohto návodu môže zapríčiniť požiar, popálenie, zranenie elektrickým prúdom, fyzické zranenia a iné hmotné aj nehmotné škody.
- Ďalšie informácie o výrobkoch McLED sú dostupné na: www.mcled.sk
- McLED nezodpovedá za škody vzniknuté následkom nedodržiavania pokynov tohto návodu.

H Összeszerelési útmutató

Megjegyzés: Az összeszerelés megkezdése előtt, kérjük, olvassa el figyelmesen ezt az útmutatót.

Felhasználás: Belső terek, folyosók, irodák, üzletek, szállodák, stb. megvilágítására szolgáló termék.



Összeszerelés

Figyelem: Az összeszerelést bízva villanyszerelőre.

Az összeszerelési vázlatot lásd az ábrán.

1. Az egyes tevékenységeket minden esetben kikapcsolt táp mellett végezze.
2. Készítsen elő szerelőnyílást.
3. A bekötés során ügyeljen a vezetékek jelölésére.
4. Csatlakoztassa a világítótestet.
5. Illesze a világítótestet az előkészített nyílásba.
6. Ellenőrizze le a világítótest helyes működését.

Az első használatba vétel előtt ellenőrizze le, hogy a mechanikus rögzítés és az elektromos bekötés megfelelően került kivitelezésre.

Működési tulajdonságok

- A termék fokozottan ellenálló a mechanikus ütközésekkel szemben.
- A termék az energiatakarékos termékek kategóriájába tartozik.

Üzemeltetési / karbantartási útmutató

- Ne használjon vegyi tisztítószeret.
- Ne takarja le a terméket.
- A termék nem forrósozhat fel a megengedett legmagasabb hőmérsékletnél jobban.
- Tilos a terméket repedt burával vagy más mechanikus sérüléssel használni.
- A termék nem cserélhető LED típusú fényforrás.
- A termék nem használható nedves terekben és nem érintkezhet vízzel (IP 20).
- A termék megsérült fényforrása nem javítható.
- FIGYELEM: Soha nem nézzen egyenesen a LED fénysugárba.

Észrevételek és ajánlások

- A jelen útmutatóban ismertetett utasítások be nem tartása tüzet, égési sérüléseket, áramütést, fizikai sérüléseket és már anyagi és nem anyagi jellegű károkat okozhat.
- A McLED termékekkel kapcsolatos további információk a www.mcled.eu oldalon olvashatók
- A McLED nem felel a jelen útmutatóban szereplő utasítások be nem tartásából eredő károkért.

PL Instrukcja montażu

Uwaga: Przed przystąpieniem do instalacji prosimy o uważne przeczytanie niniejszej instrukcji.

Zastosowanie: Produkt przeznaczony do: oświetlenia wnętrza, korytarzy, biur, sklepów, hoteli i innych.



Montaż

Uwaga: Montaż powinien być przeprowadzony przez osobę kwalifikowaną do montażu urządzeń elektrycznych.

Schemat montażu, patrz ilustracja.

1. Wszelkie czynności należy wykonywać przy wyłączonym zasilaniu.
2. Przygotować otwór montażowy.
3. Podczas podłączania należy uważać na oznakowanie przewodów.
4. Podłączyć lampę.
5. Włożyć lampę do przygotowanego otworu.
6. Upewnić się, czy lampa działa prawidłowo.

Przed pierwszym użyciem należy się upewnić, czy mechaniczne mocowanie i połączenia elektryczne są wykonane prawidłowo.

Właściwości funkcyjne

- Produkt ma zwiększoną wytrzymałość na wstrząsy mechaniczne.
- Produkt należy do kategorii produktów energooszczędnych.

Instrukcja obsługi / konserwacji

- Nie używać chemicznych środków czyszczących.
- Nie zakrywać produktu.
- Produkt nie może się przegrzewać powyżej zalecanej temperatury.
- Produkt nie może być używany z pękniętym dyfuzorem ani z innymi uszkodzeniami mechanicznymi.
- Produkt z niewymiennym źródłem światła LED.
- Produkt nie jest przeznaczony do użytku w pomieszczeniach wilgotnych i do kontaktu z wodą (IP 20).
- W przypadku uszkodzenia źródła światła produktu nie można naprawić.
- UWAGA: Nie patrzeć bezpośrednio w promień LED.

Uwagi i zalecenia

- Nieprzestrzeganie poleceń zawartych w niniejszej instrukcji może doprowadzić do powstania pożaru, poparzeń, porażenia prądem elektrycznym, obrażeń ciała oraz innych szkód materialnych i niematerialnych.
- Więcej informacji o produktach McLED można znaleźć pod adresem: www.mcled.eu
- Firma McLED nie ponosi odpowiedzialności za szkody wynikające z nieprzestrzegania zaleceń zawartych w niniejszej instrukcji.



McLED s. r. o.
Videňská 185, CZ - 252 50 Vestec
Tel.: +420 220 184 800; Fax: +420 244 910 700
e-mail: office@mcled.cz
www.mcled.cz



Schmachtl GmbH
Pummererstraße 36, A - 4020 Linz
Tel.: +43 732 76460; Fax: +43 732 785036
e-mail: office@mcled.at
www.mcled.at



Schmachtl SK, spol. s r.o.
Valchárska 3, SK - 82109 Bratislava
Tel.: +421 258 275 600; Fax: +421 258 275 601
e-mail: office@schmachtl.sk
www.mcled.sk



modern



energy saving



long life

www.mcled.eu